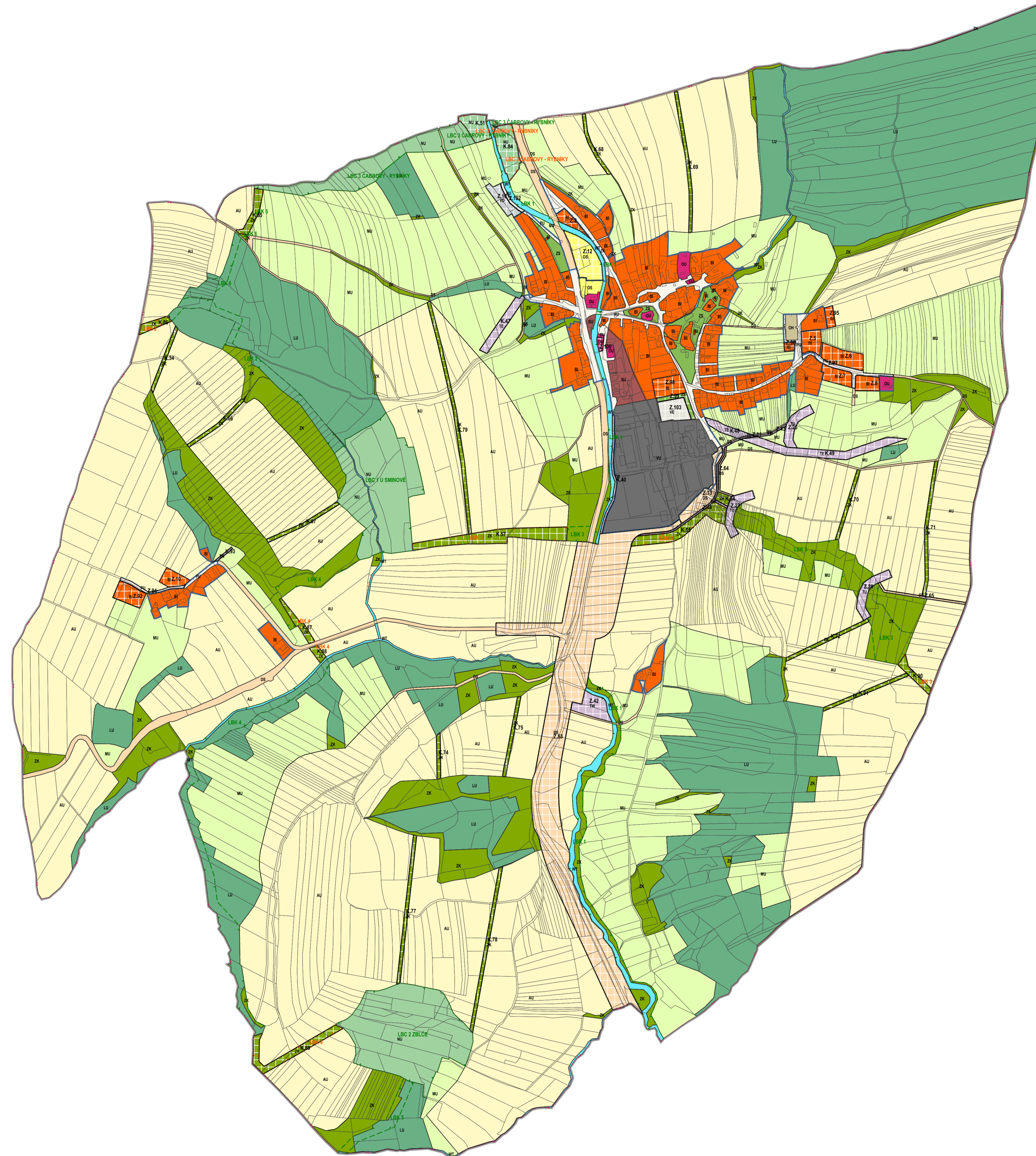


# ÚZEMNÍ PLÁN KAŇOVICE

PŘEDPOKLÁDANÉ ÚPLNÉ ZNĚNÍ PO ZMĚNĚ Č. 1A



číslo funkční plochy*	funkční využití	Výměra plochy v ha	označení plochy (index)
2	bydlení individuální	0,17	BI
5	bydlení individuální	0,25	BI
6	bydlení individuální	0,40	BI
7	bydlení individuální	0,26	BI
8	bydlení individuální	0,21	BI
10	bydlení individuální	0,20	BI
12	občanské vybavení sport	0,61	OS
13	doprava silniční	0,44	DS
26	technická infrastruktura všeobecná	0,27	TU
27	technická infrastruktura všeobecná	0,29	TU
28	technická infrastruktura všeobecná	0,31	TU
31	technická infrastruktura všeobecná	0,02	TU
34	zeleň krajinná	0,13	ZK
40	vodní hospodářství	0,15	TW
42	vodní hospodářství	0,39	TW
43	vodní hospodářství	0,03	TW
44	vodní hospodářství	0,17	TW
47	energetika	0,32	TE
48	energetika	0,20	TE
49	energetika	0,75	TE
51	přírodní všeobecné	0,35	NU
54	zeleň krajinná	0,08	ZK
55	zeleň krajinná	0,61	ZK
57	zeleň krajinná	0,96	ZK
64	doprava silniční	0,06	DS
65	doprava silniční	0,11	DS
66	zeleň krajinná	0,14	ZK
67	zeleň krajinná	0,16	ZK
68	zeleň krajinná	0,13	ZK
69	zeleň krajinná	0,28	ZK
70	zeleň krajinná	0,14	ZK
71	zeleň krajinná	0,26	ZK
72	zeleň krajinná	0,18	ZK
74	zeleň krajinná	0,10	ZK
75	zeleň krajinná	0,16	ZK
77	zeleň krajinná	0,29	ZK
78	zeleň krajinná	0,32	ZK
79	zeleň krajinná	0,48	ZK
83	doprava silniční	9,61	DS
84	přírodní všeobecné	0,54	NU
85	zeleň krajinná	0,21	ZK
86	zeleň krajinná	0,14	ZK
87	zeleň krajinná	0,16	ZK
88	zeleň krajinná	0,08	ZK
89	zeleň krajinná	0,48	ZK
90	zeleň krajinná	0,17	ZK
91	zeleň krajinná	0,18	ZK
92	bydlení individuální	0,30	BI
93	vodní hospodářství	0,02	TW
94	veřejná prostranství všeobecná	0,10	PU
95	bydlení individuální	0,11	BI
96	bydlení individuální	0,06	BI
97	veřejná prostranství všeobecná	0,25	PU
98	bydlení individuální	0,34	BI
99	zeleň sídelní ostatní	0,13	ZS
100	občanské vybavení všeobecné	0,05	OU
101	výroba drobná a služby	0,25	VD
102	veřejná prostranství všeobecná	0,06	PU
103	výroba energie z obnovitelných zdrojů	0,35	VE

\* číslo funkční plochy je označeno za tečku ( bez textu Z, K )

STABILIZOVANÉ	NÁVRH	
		ŘEŠENÉ ÚZEMÍ
		KATASTRÁLNÍ ÚZEMÍ
		ZASTAVĚNÉ ÚZEMÍ K 30.9.2024
	Z.83	ZASTAVITELNÉ PLOCHY
	K.57	PLOCHY ZMĚN V KRAJINĚ
<b>PLOCHY S ROZDÍLNÝM ZPŮSOBEM VYUŽITÍ (RZV)</b>		
BI	BI	BYDLENÍ INDIVIDUÁLNÍ
OU	OU	OBČANSKÉ VYBAVENÍ VŠEOBECNÉ
OS	OS	OBČANSKÉ VYBAVENÍ SPORT
OH		OBČANSKÉ VYBAVENÍ HRBITOVY
PU	PU	VEŘEJNÁ PROSTRANSTVÍ VŠEOBECNÁ
ZS	ZS	ZELEŇ SÍDELNÍ OSTATNÍ
ZK	ZK	ZELEŇ KRAJINNÁ
SU		SMÍŠENÉ OBYTNÉ VŠEOBECNÉ
DS	DS	DOPRAVA SILNIČNÍ
	TU	TECHNICKÁ INFRASTRUKTURA VŠEOBECNÁ
	TW	VODNÍ HOSPODÁŘSTVÍ
	TE	ENERGETIKA
VU		VÝROBA VŠEOBECNÁ
	VD	VÝROBA DROBNÁ A SLUŽBY
	VE	VÝROBA ENERGIE Z OBNOVITELNÝCH ZDROJŮ
WT		VODNÍ A VODNÍCH TOKŮ
AU		ZEMĚDĚLSKÉ VŠEOBECNÉ
LU		LESNÍ VŠEOBECNÉ
NU	NU	PŘÍRODNÍ VŠEOBECNÉ
MU		SMÍŠENÉ KRAJINNÉ VŠEOBECNÉ
<b>PŘEKRYVNÁ ZNAČENÍ ÚZEMNÍ SYSTÉM EKOLOGICKÉ STABILITY</b>		
LBC	LBC	LOKÁLNÍ BIOCENTRUM
LBK	LBK	LOKÁLNÍ BIOKORIDOR

PŘÍLOHA Č. 4

Zhotovitel:	Urbanistické středisko Brno, spol. s r.o.	Ražba:
Jméno a příjmení:	Ing. arch. Vanda Ciznerová	
Funkce:	hlavní projektant	
Podpis:		

## HLAVNÍ VÝKRES

ZMĚNA Č. 1A ÚZEMNÍHO PLÁNU KAŇOVICE		
EVIDENČNÍ ČÍSLO:	234-003-093	
ZHOTOVITEL:	URBANISTICKÉ STŘEDISKO BRNO, SPOL. S R. O.	
PROJEKTANTI:	ING. ARCH. V. CIZNEROVÁ, ING. P. VESELÝ, MGR. M. NOVOTNÝ, MGR. T. GOLEŠOVA V. EICHLER	
GRAF. PRÁCE:	MAGISTRÁT MĚSTA ŽILNA, ODDĚLENÍ PROSTOROVÉHO PLÁNOVÁNÍ STŘEDISKO ÚZEMNÍHO PLÁNOVÁNÍ	
PORÍZOVATEL:	1:5000	
NEŘÍTKO:		
DATUM:	ŘÍJEN 2025	

I. 2

